

Produit

K•LINE A.I.R.



- Ouvrant caché respirant • Store vénitien intégré * •

* option

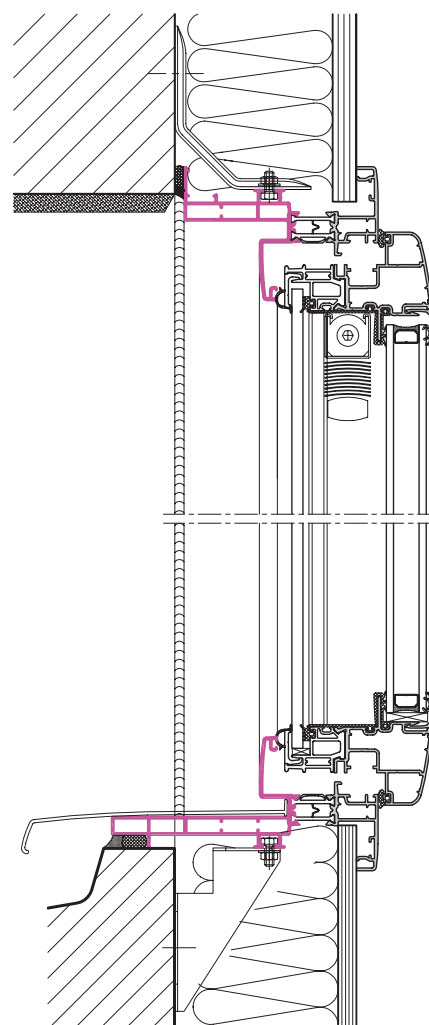
K•LINE
Créateur de fenêtres

K•LINE A.I.R.

• Finesse de l'ouvrant caché • Gestion des apports solaires • Performances acoustiques maximales

ATOUPS

- 1^{er} ouvrant respirant du marché.
- Isolation thermique jusqu'à $U_w 1,3 \text{ W/m}^2\cdot\text{K}$.
- Isolation acoustique jusqu'à $R_{A, \text{tr}} 44 \text{ dB}$.
- Store vénitien intégré : gestion des apports solaires Sw d'été jusqu'à 0,13.
- Performances adaptées aux exigences de perméabilité à l'air des projets RT 2012.
- Certification des performances (NF & Acotherm).
- Grande finesse de l'ouvrant caché.
- Plus d'hygiène grâce au store intégré, protégé.
- Sur-mesure industriel : rapport qualité/performances/prix exceptionnel.



DESCRIPTIF TECHNIQUE

- Dormant galbé à rupture de pont thermique assemblé à coupes d'onglet.
- Drainage invisible de l'extérieur.
- Dormant avec couvre joint intérieur intégré.
- Bavette d'appui (formant rejet d'eau) clippée après la pose du châssis.
- Ouvrant caché à feuillure isolante (30 mm) assemblé à coupes d'onglets.
- Technique du vitrage respirant, avec un simple vitrage extérieur, une lame d'air de 45 mm et un double vitrage isolant intérieur.
- Pareclosures intérieures et extérieures clippées avec un joint de vitrage.
- Accès possible à la zone inter-vitrage par déparclosage du vitrage extérieur.
- Etanchéité entre dormant et ouvrant assurée par deux joints de battement.
- Option : store vénitien intégré dans la lame d'air et accessible.

La technologie de l'ouvrant respirant apporte une solution complète en matière de performances thermiques, acoustiques et de la gestion de l'occultation. Cette technologie spécifique nécessite un entretien et une maintenance par un professionnel, comme indiqué dans l'avis technique 6/11-1941 paragraphes 2.22, 2.31 et 7.

Retrouvez toutes nos coupes techniques sur www.k-line.fr, rubrique Mise en œuvre.

LES + PERFORMANCE

CONTRIBUE À ISOLEMENT DE FAÇADE DE	CLASSEMENT ACOTHERM ACOUSTIQUE	VITRAGE ISOLANT	Uw	CLASSEMENT ACOTHERM THERMIQUE	FACTEUR SOLAIRE S _w (Hiver) SANS STORE	FACTEUR SOLAIRE S _w ^{ws} (Eté) AVEC STORE**	FACTEUR DE TRANSMISSION LUMINEUSE TL _w
30 dB	AC1	4 + 4 TBE / 14 / 4	1,7 W/m ² .K	Th9	0,41	0,14	54 %
35 dB	AC2	4 + 4 TBE / 14 / 4*	1,6 W/m ² .K	Th10	0,42	0,14	56 %
38 dB	AC3	6 + 4 TBE / 14 / 4	1,7 W/m ² .K	Th9	0,40	0,14	53 %
		6 + 4 TBE / 14 argon / 4	1,6 W/m ² .K	Th10	0,40	0,13	53 %
R _{A, tr} = 43 dB	AC4	33.1 s + 4 TBE / 8 / 10	1,9 W/m ² .K	Th8	0,39	0,14	51 %
R _{A, tr} = 44 dB	-	33.1 s + 4 TBE / 6 / 12	2,1 W/m ² .K	-	0,39	0,15	51 %

* Porte-fenêtre.

** Pour un store blanc 0150, lames inclinées à 45° et rayonnement incident de 45°.

Pour calculer la performance énergétique de vos menuiseries aux dimensions réelles, rendez-vous sur www.k-line.fr rubrique Thermo-luminosité®.

LES CERTIFICATIONS

- Avis technique
- NF-CERTIFIÉ CSTB CERTIFIED
A*₃ E*_{7B} V*_{A3}
- ACOTHERM AC1 à AC4 - Th8 à Th10



FENETRES ALUMINIUM RPT

Selon dispositions du certificat fenêtres aluminium RPT n° 281-142.



CERTIFIÉ CSTB CERTIFIED



LES + ESTHÉTIQUE

- Finesse exceptionnelle des profils.
- + de clair de vitrage grâce à la technique de l'ouvrant caché.
- Parfaite harmonie extérieure fixe / ouvrant.
- Caches-paumelles remplacés par des paumelles laquées blanches ou velours (sauf pour oscillo-battant et paumelles noires).
- Nouvelle finition anodisé argent.
- Bicoloration.



DESCRIPTIF DU STORE

- 2 configurations possibles :
 - Store fixe à lames orientables par bouton.
 - Store électrique relevable avec manœuvre et orientation des lames (télécommandé ou filaire).
- Couleurs du coffre :
 - Noir pour une menuiserie extérieure couleur.
 - De la couleur des lames du store pour une menuiserie extérieure blanche.
- 12 couleurs de lames de stores disponibles.

Disponibles pour toutes les configurations

Blanc 0150

Magnolia 4459

Coquille d'œuf 4259

Disponibles uniquement pour certaines configurations, nous consulter

Mastic 4451

Lichen 3754

Gris Clair 0606

Sable 4258

Beige 4806

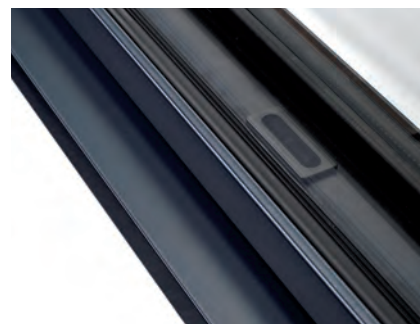
Bleu gris 2652

Gris Mat 0952

Émeraude 2851

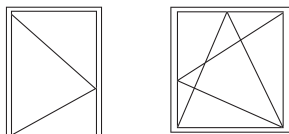
Naturel 7010

Couleurs non contractuelles, voir le nuancier du store.

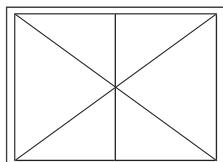


TYPES D'OUVERTURES POSSIBLES

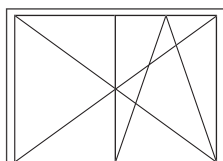
- Française A.I.R. 1 vantail
- Oscillo-battant 1 vantail



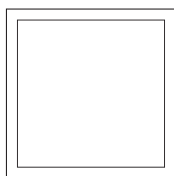
- Française A.I.R. 2 vantaux



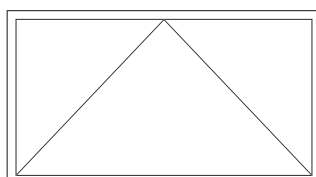
- Oscillo-battant 2 vantaux



- Fixe



- Châssis à soufflet



LES OPTIONS

- Bicoloration (blanc à l'intérieur/couleur à l'extérieur) ou monocoloration.
- Tous types de doubles vitrages de 22 mm à l'intérieur avec une glace de 4 mm ou 6 mm en extérieur.
- Grille de ventilation VMC (performances différentes).
- Ouvrant pompier.
- Oscillo-Battant manœuvre logique.
- Elargisseur de tapée sur dormant neuf.
- Bloc-baie K•LINE : à enroulement intérieur ou 1/2 linteau.

LES ADAPTATIONS POSSIBLES

NEUF

- Doublage de 80, 100, 110, 120, 130, 140, 160 et 200 mm.
- Pose sur appui.

RÉNOVATION

- Pose en applique avec bouchons ou clips d'habillage intérieur.
- Pose par vérins de réglage.
- Pose en tunnel.
- Option appui large.

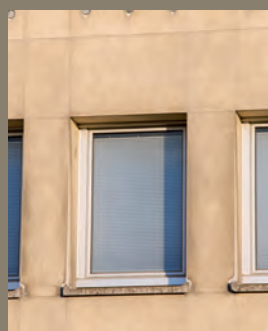
MULTI-SUPPORTS

- Brique Monomur.
- Ossature bois.
- Isolation Thermique par l'Extérieur.

DIMENSIONS INDICATIVES

		FENÊTRES				PORTES-FENÊTRES			
		1 VANTAIL		2 VANTAUX		1 VANTAIL		2 VANTAUX	
		MINI	MAXI	MINI	MAXI	MINI	MAXI	MINI	MAXI
FRANÇAISE	L	350	1000	700	2000	350	1000	800	2000
	H	450	1650	450	1650	1651	2350	1651	2350
OSCILLO-BATTANT	L	410	1500	800	2000	410	1400	800	2000
	H	550	1650	550	1650	1651	2350	1651	2350
SOUFFLET	L	400	1900						
	H	400	1150						
FIXE	L	300	3000						
	H	450	2550						

Dimensions en limite de ce tableau, nous consulter.
L : Largeur entre maçonneries finies (mm).
H : Hauteur entre maçonneries finies (mm).



K•LINE - CS 40129 - 85501 Les Herbiers cedex

www.k-line.fr

Web

Tél.

0 825 850 803

0,15€TTC/MIN

K•LINE
Créateur de fenêtres